

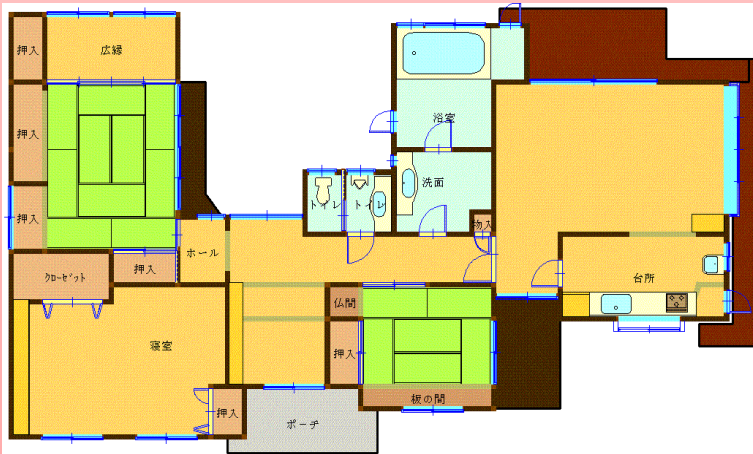
- 所在地:静岡県伊豆市梅木706-25
- 土地面積:567.41㎡(171.64坪)
- 建物面積:153.92㎡(46.56坪)
- 木造瓦葺平屋建 平成3年3月築
- 土地権利:所有権
- 地目:宅地
- 都市計画:区域外 用途地域:無指定
- 建ぺい率/70% ●容積率/400%
- 水道/公営水道 ●電気/東京電力 ●ガス/個別PG
- 温泉/名義変更料¥150万円 基本料¥12000/月
- 管理費:¥6000円/月
- エアコン・床暖房・ジェットバス・掘りコタツ他
- 瑕疵担保免責
- 一般媒介

売建物

伊豆市梅木

富士ビレッジ

¥1000万円



温泉使用できます。



協栄不動産(株) TEL 055-992-1937